



# Centrifugalpump typ NHL / HPL

## ANVÄNDNINGSSOMRÅDEN

NHL/HPL är byggda för hetvattensystem upp till 280°C och 70 bar.

## TEKNISK BESKRIVNING

Pumpen är i grunden en förstärkt keminormpump och uppfyller ISO 2858. Det väl tilltagna tätningsutrymmet ger möjlighet till effektiv kylning av axeltätning samt pumphuslock.

Pumparna kan förses med olika tätningsarrangemang; allt beroende av temperatur. Husbultarna består av varmhållfasta pinnbultar; detta för att minimera risk för läckage vid temperaturvariationer.

För temperaturer över 170° C rekommenderas centrumupphängda fötter (pumpfötter i axelhöjd).

**NHLs** arbetar mellan 120-180°C.

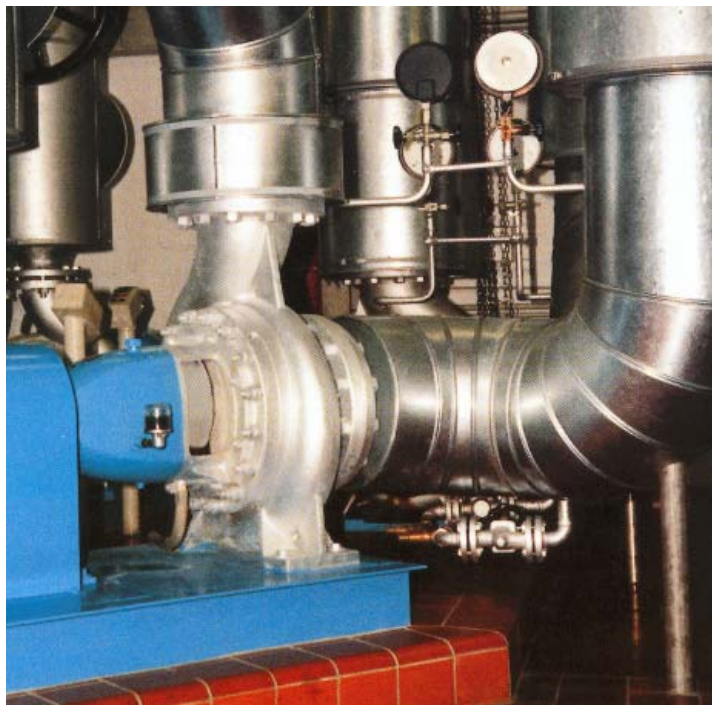
**NHLhu** finns i utföranden mellan 180-238°C och för driftstryck upp till 40 bar.

**HPL** finns i utföranden upp till 280°C och för driftstryck från 35-70 bar.

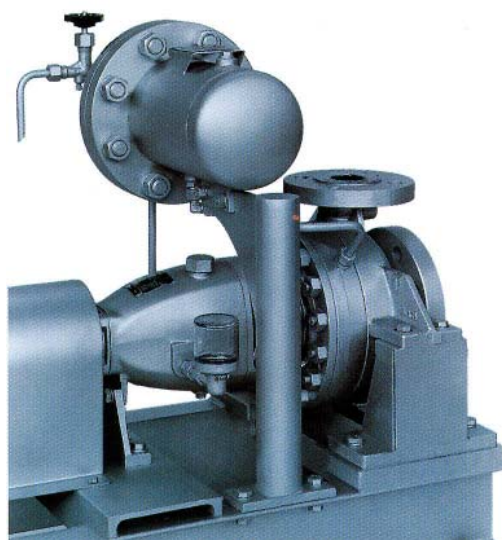
NHL/HPL finns från anslutning DN 25 till DN 200 i totalt 35 st olika pumphusstorlekar; allt för att uppnå så hög verkningsgrad som möjligt. Detta är viktigt då pumparna oftast körs kontinuerligt. NHLs tillverkas i segjärn, NHLhu i stålgiutgods. HPL tillverkas i höglegerat stålgiutgods, (DIN 1.7706).

### Kapacitet

Flöde, max.	700 m <sup>3</sup> /h
Max. uppforderingshöjd	140 m



NHL monterad i hetvattensystem



HPL med kylare och centrummonterade pumpfötter