



# Flerstegs sidkanalpump typ SC

## ANVÄNDNINGSSOMRÅDEN

**SC** är mycket lämplig där höga tryck och låga flöden erfordras.

**SC** är konstruerad för såväl kontinuerlig- som intermittert drift med eller utan frekvensstyrning.

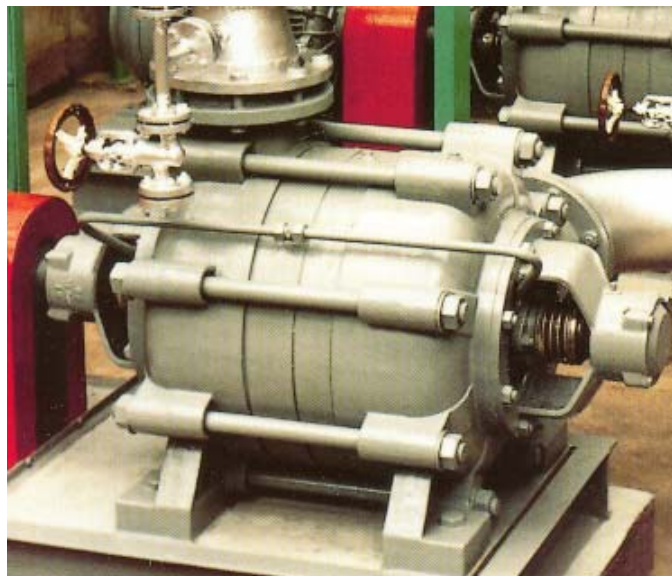
## TEKNISK BESKRIVNING

**SC** är en självsugande flerstegs sidkanalpump med axiellt inlopp vilket lämpar sig framför allt vid montering under tankar eller annan applikation med lågt tillgängligt NPSH. (Pumpen kan, som special, erhållas med 90° sugstuds.) Det sugande pump hjulet förbättrar pumpens självsugningsförmåga.

**SC** kan förses med packbox eller mekanisk axeltätning.

Tryckklassen är PN 40 som standard för samtliga modeller. PN 63 gäller dock för de högsta uppfordringshöjderna.

Tillverkas från DN 25 till DN 65.



## Material

**SC** tillverkas i segjärn (**SCs**) samt i syrafast rostfritt stål (**SCh**).

## Kapacitet

Flöde 1-15 m<sup>3</sup>/h

Max. uppfordringshöjd 400 m

