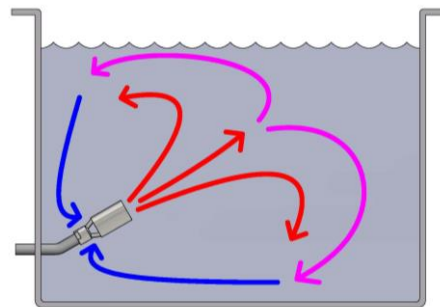


Tankmixer enligt ejektorprincipen

05-D-150-02



ANVÄNDNINGSSOMRÅDE

För alla typer av tankar och cisterner där risk för skiktning kan förekomma och omrörning krävs.

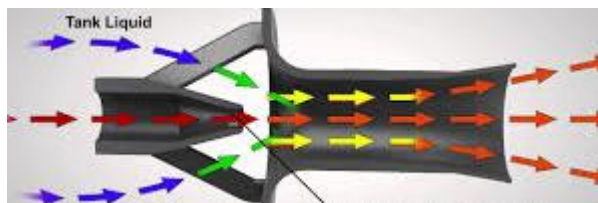
- Effektiv omrörning
- Inga rörliga delar
- Extern värmare (utanför tanken) kan monteras på inloppet till ejektorn.
- Jämnare temperatur i tanken mot värmeslingor i botten

TEKNISK INFORMATION

Tank mixer bygg på ejektorprincipen. Om Drivflödet är 1 m³/h suger ejektorn till sig 3 m³/h.

Exempel

En 2" mixer vid 3 bars drivtryck och flöde av 30m³/h – suger till sig 90 m³/h = omrörningseffekten blir då 120 m³/h



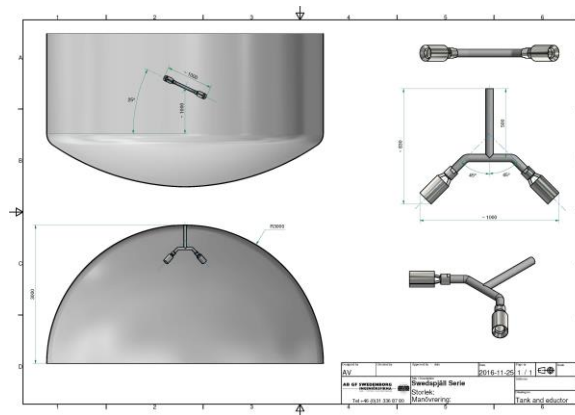
Val av storlek, antal samt placering är beroende av tankens volym och dess höjd.

Fråga oss så hjälper vi till med komplett lösning både med antalet tankmixrar, placering samt pump. Vi rekommendera att pumpen frekvens styrs. Om utlastnings pump finns kan denna användas.

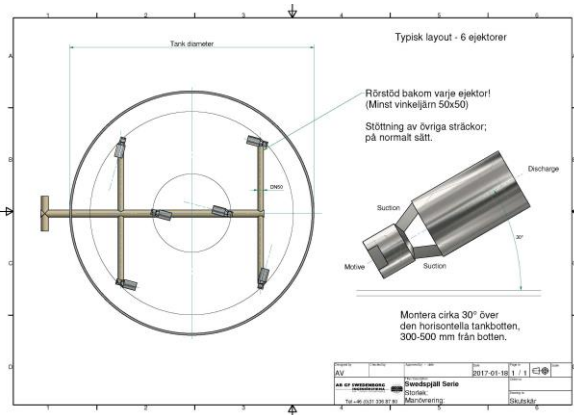
Tankmixer enligt ejektorprincipen

05-D-150-02

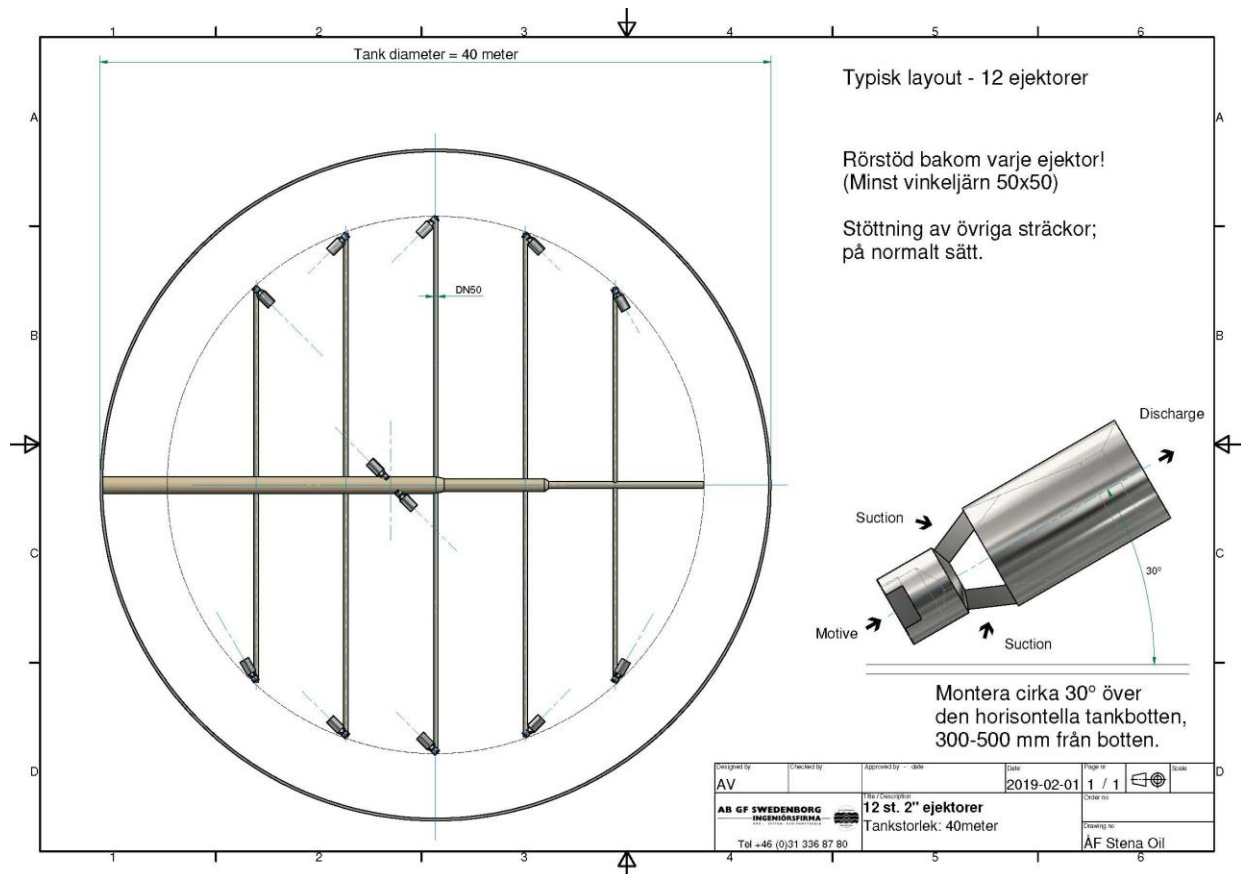
Exempel



2 st mixer i en tank med diameter 6 m



4 st i en cistern med diameter 22 m



12 st i en cistern med diameter 40 m