

Metalltätande vridspjäll – MAK-E

ANVÄNDNINGSSOMRÅDEN

Används framför allt för fjärrvärmevatten inom fjärrvärmeproduktion och distributionssidan.

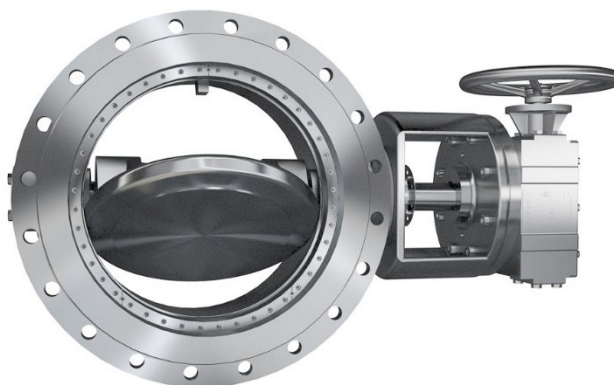
MAK-E är en tripplexcentrisk vridspjällsventil med extremt hög täthet.

MAK-E är för insvetsning direkt i rörledningen, för flänsad anslutning se datablad MAK.

MAK-E är utrustad med metalltätning samt justerbar grafitpackbox som kan efter justeras under drift.

Som standard är ventilen utrustad med snäckväxel. Elektriskt ställdon finns som tillval - fabrikat enligt kundens önskemål.

MAK kräver inget kontinuerligt underhåll eller motionering.



TEKNISK BESKRIVNING

MAK-E är gjuten i stålgiutgods, GS-C25, spjällskivan är förnicklad vilket skyddar tätningsytan mot slitage och korrosion.

Ventilen är utrustad med ett mellanstycke mellan växel och ventil vilket säkerställer att vatten/processmedia inte kan nå snäckväxel med korrosion och funktionsproblem som följd.

MAK-E är dubbelsidigt tätande, dvs den är tät från båda tryckriktningarna.

Ventilen levereras som standard provtryckt från fabrik och uppfyller högsta täthetsklass enligt

EN12266 Rate A, ISO 5208 Rate A

ANSI class IV

DIN 3230-BN-Leckrate 1

Spjälltätningen består av solida rostfriastålringar med grafitmellanrum, tätningen kan fås som reservdel. Axeln är genomgående och tillverkas i rostfritt stål. Lagren består av underhållsfri nickelbronslegering.

MAK kan levereras i storlekar från DN80 upp till DN 1200 med tryckklasser PN10, 16, 25 och 40.

